

Referenzliste 2016

Auftraggeber: Landkreis Aichach-Friedberg, Kommunales Bauwesen - Hochbau
Münchener Straße 9, 86551 Aichach. Projektleiter Herr Gerd Pelzer Tel.: 08251 / 924826

Planungsbüro: Obel und Partner GbR, Teutonenweg 10, 86609 Donauwörth
Herr Marcus Meyer Tel.: 0906/706920

Bauvorhaben / Montageort: Gymnasium Mering

Ausgeführte Arbeiten: Fluchtbalkone
ca. 116 to Stahlkonstruktion, ca. 1000m² Gitterroste, ca. 500m Geländer Taubenabwehr



Auftraggeber: Berufsfeuerwehr Köln, 372 / Neubau, Scheibenstraße 13, 50737 Köln
Herr Fertig, Tel.: 0221 / 9748-2900

Planungsbüro: Knoche Architekten, Holbeinstraße 29, 04229 Leipzig
Herr Karsten Zinke, Tel.: 0341 / 8709908-4

Bauvorhaben / Montageort: Feuerwehrzentrum Köln

Ausgeführte Arbeiten: Dach-Stahltragwerke für Sporthalle, Dachterasse, Fahrzeughalle, Kfz-Werkstatt, ca. 100 to Stahlkonstruktion



Auftraggeber: Freistaat Sachsen, vertr.durch Sächsisches, Staatsministerium der Finanzen, vertr.durch den Staatsbetrieb SIB, NL Chemnitz, Brückenstraße 12, 09111 Chemnitz

Planungsbüro: Heine Mildner Architekten, Palaisplatz 3a, 01097 Dresden, Tel: 0351-32970039

Bauvorhaben / Montageort: Alte Aktienspinnerei Chemnitz, Zentrale Universitätsbibliothek

Ausgeführte Arbeiten: Seitenflügel Ost und West, ca. 210 to Stahlkonstruktion
ca. 6153m² Stahltrapezprofil

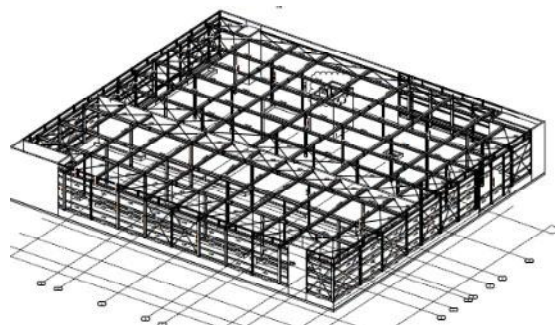


Auftraggeber: Senatsverwaltung für Stadtentwicklung & Umwelt -VS4-Württembergische Straße 610707 Berlin

Planungsbüro: Heinle, Wischer und Partner Freie Architekten, Gutenbergstraße 4, 10587 Berlin
Herr Stoll, Tel.: 030-399920-91

Bauvorhaben / Montageort: Charité Berlin, Neubau Forschungseinrichtung Experimentelle Medizin

Ausgeführte Arbeiten: Errichtung Technikzentrale
Stahlbauarbeiten ca. 142 to Stahlkonstruktion
Trapezblecharbeiten Dach ca. 2.407m² Trapezblech
Wandfassade ca. 765m² Wandprofiltafeln



Auftraggeber: GMSH Geschäftsbereich Landesbau, Gartenstraße 6, 24103 Kiel

Planungsbüro: Schnittger Architekten und Partner, Westring 453-455, 24118 Kiel, Tel.: 0431-8007-0

Bauvorhaben / Montageort: Staatsanwaltschaft Lübeck

Ausgeführte Arbeiten: 2 Stck. Treppentürme /Fluchttreppen ca. 29 to Stahlkonstruktion
1 Stck Fluchttreppe teilverkleidet
1 Stck.Fluchttreppe mit Lochblech verkleidet



Auftraggeber: European XFEL GmbH, Notkestraße 85, 22607 Hamburg

Planungsbüro: IG WTM Engineers GmbH / Amberg, Beratende Ingenieure im Bauwesen
Johannisbollwerk 6-8, 20459 Hamburg, Frau Stammerjohann, Tel: 040 / 35009-0

Bauvorhaben / Montageort: XFEL Röntgenlaser SASE 3

Ausgeführte Arbeiten: ca. 45 to Stahltragkonstruktion
- 7 Stck. Strahlenschutzschiebetüren, Kabelschikanen, Stahltreppen mit Geländer
- 3 Brückenkrane, 1 Schwenkkran

